

# 04/14 steeldoc

Prix Acier 2014



# Haus Müller, Zürich

## Bauherrschaft

Richard + Christine Müller, Zürich

## Architekt

Christian Kerez, Zürich

## Ingenieure

Dr. Schwartz Consulting AG, Zug

## Stahlbau

Schneider Stahlbau AG, Jona  
Stahl- & Traumfabrik AG, Zürich

## Baujahr

2014



Montage der tragenden Stahlkonstruktion

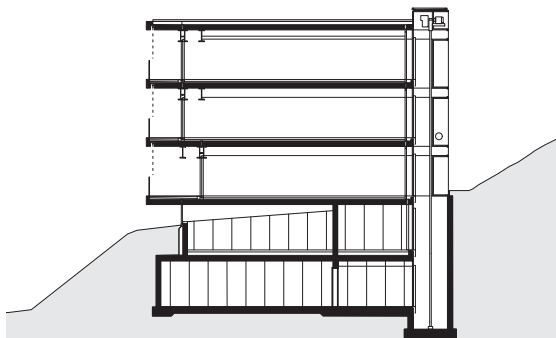
**Architektonisch bilden Struktur und Raum eine unzertrennliche Einheit. Das auf das Minimum reduzierte Tragwerk mit den aussenliegenden Stahlscheiben hält die Grundrisse von jeglichen Innenstützen frei und erzeugt im Zusammenspiel mit der rundum verglasten Fassade eine hohe Raumqualität und Nutzungsflexibilität.**

Sechs innenliegende, sichtbare Stahlträger und sechs aussenliegende Stahlscheiben bilden das primäre Tragwerk des mehrgeschossigen Hauses. Die Stahlscheiben tragen zum einen die gravitationsbedingten Einwirkungen des Gebäudes ab, zum anderen nehmen sie die Horizontalkräfte auf. Zwischen je einem Scheibenpaar sind die Treppen-, Lift- und Kamin-

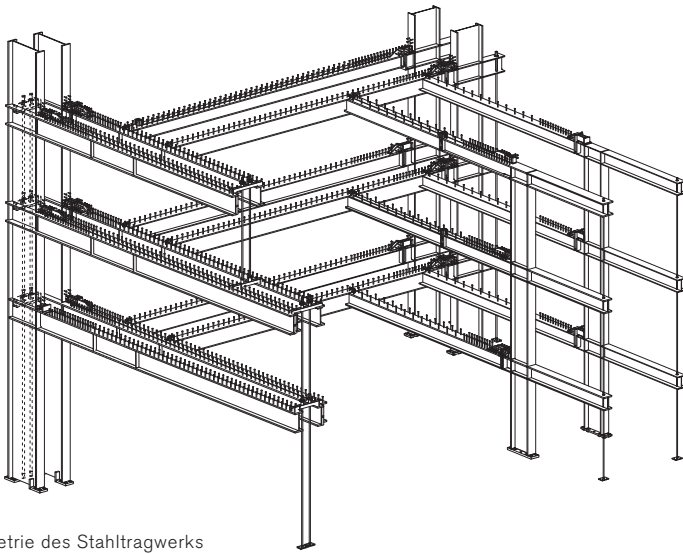
anlage integriert. Die innenliegenden, sichtbaren Stahlträger dienen als Auflager für die Ortbetondecken. Die Träger, welche die Gebäudehülle durchdringen, sind über durchkonstruierte, kraftschlüssige Verbindungen thermisch getrennt. An der thermischen Deckentrennung bei den Balkonen sind die Stahlträger verdoppelt.



Zugstangen an den auskragenden Enden der paarweise angeordneten Stahlträger dienen der Abminderung von Schwingungen.



Schnitt, 1:400

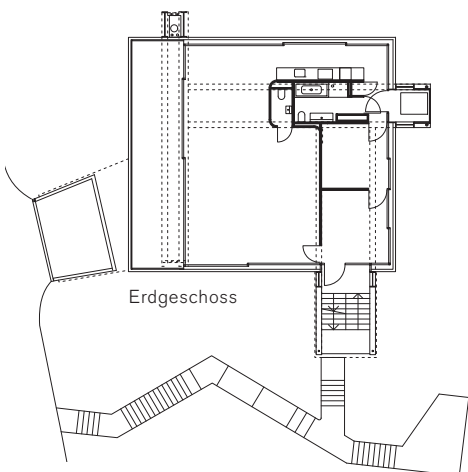


Isometrie des Stahltragwerks

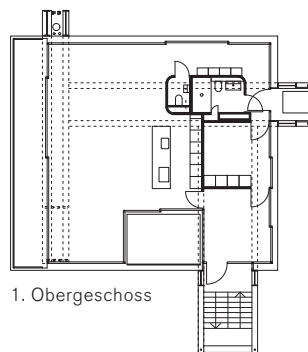


Die Jury würdigt mit einer Anerkennung des Prix Acier den gekonnten Einsatz von Stahl im Geschossbau. Die Haupttragstruktur aus Stahl bleibt sichtbar und besticht durch Reduktion und präzise, sorgfältige Detaillierung. Die Anforderungen an Brandschutz und Bauphysik sind innovativ gelöst.

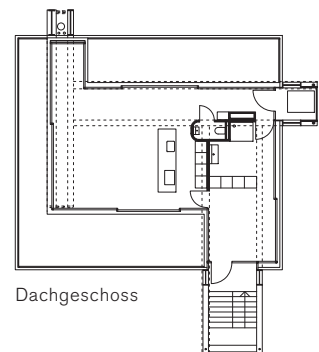
Die inneren Träger kommen ohne Brandschutzanstrich aus, die aussenliegenden Stahlelemente sind mit einem Anstrich entsprechend der Brandschutzklasse R30 versehen.



Erdgeschoss



1. Obergeschoss



Dachgeschoss

Grundrisse, 1:400

# Impressum

steeldoc 04/14, Dezember 2014  
Prix Acier 2014

Herausgeber:  
SZS Stahlbau Zentrum Schweiz, Zürich

Redaktion:  
Martina Helzel, Johannes Herold  
Projektbeschriebe aufgrund der Laudationes sowie der  
Projektinformationen der Planer

Layout:  
Martina Helzel, circa drei, München

Fotos:  
Titel: David Willen  
Editorial: Roman Keller  
Birskopfsteig, Basel: Roman Keller (S. 4, 5, 6 oben),  
Christ & Gantenbein (S. 6 mitte und unten);  
Berufsbildungszentrum ARCA, Gordola: David Willen (S. 7, 8,  
9 links), Tonatiuh Ambrosetti (S. 9 rechts)  
Fussgängerverbindung Chur: Tuchs Schmid AG/Walter Mair (S. 10)  
Tramdepot Bern: Dominique Uldry (S. 11);  
SwissTech Convention Center, Lausanne: Fernando Guerra  
(S. 12, 13);  
Haus Müller, Zürich: Milan Rohrer (S. 14 oben), Georg Aerni  
(S. 14 unten, 15);  
Panoramabrücke, Sigriswil: Martin Dietrich (S. 16)  
Schauhaus Botanischer Garten, Grüningen: Tuchs Schmid AG/  
Markus Bertschi (S. 17)

Die Informationen und Pläne stammen von den Planungsbüros.  
Zeichnungen überarbeitet durch Stefan Zunhamer, circa drei,  
München.

Designkonzept:  
Gabriele Fackler, Reflexivity AG, Zürich

Administration, Versand: Giesshübel-Office, Zürich  
Druckvorstufe und Druck: Kalt-Zehnder-Druck AG, Zug

ISSN 0255-3104

Jahresabonnement Inland CHF 48.– / Ausland CHF 60.–  
Einzelexemplar CHF 15.– / Doppelnummer CHF 25.–  
Preisänderungen vorbehalten. Bestellung unter [www.steeldoc.ch](http://www.steeldoc.ch)

Bauen in Stahl/steeldoc® ist die Bautendokumentation des  
Stahlbau Zentrums Schweiz und erscheint viermal jährlich  
in deutscher und französischer Sprache. Mitglieder des SZS  
erhalten das Jahresabonnement und die technischen  
Informationen des SZS gratis.

Die Rechte der Veröffentlichung der Bauten bleiben den  
Architekten vorbehalten, das Copyright der Fotos liegt bei den  
Fotografen. Ein Nachdruck, auch auszugsweise, ist nur mit  
schriftlicher Genehmigung des Herausgebers und bei deutlicher  
Quellenangabe gestattet.

**Steeldoc abonnieren für CHF 48.– im Jahr  
(Studierende gratis) auf [www.steeldoc.ch](http://www.steeldoc.ch)**