

# SUN, SUH SKUN, SKIN

Unterlagscheiben und  
Keilscheiben

*Rondelles et cales pour  
boulons*

## SUN

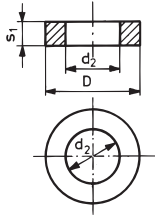
Runde Scheiben für Stahlbau-  
Schrauben

*Rondelles pour boulons de  
charpente métallique*

DIN 7989

schwarz oder  
feuerverzinkt

*noires ou  
zinguées à chaud*



Nenn- Ø Ø nominal	M 10	M 12	M 16	M 20	M 24	M 27	M 30
Abm. in mm Dim. en mm	d <sub>2min</sub>	11	13,5	17,5	22	26	30
	D <sub>max</sub>	20	24	30	37	44	50
	s <sub>1</sub>	8	8	8	8	8	8

## SUH

Runde Scheiben für hoch-  
feste Schrauben

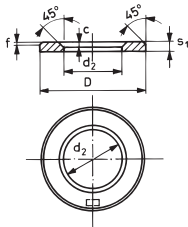
*Rondelles pour boulons à  
haute résistance*

EN 14399-6

schwarz oder  
feuerverzinkt

*noires ou  
zinguées à chaud*

Werkstoff / Matériau:  
Stahl / acier  
gehärtet / trempé



Nenn- Ø Ø nominal	M 12	M 16	M 20	M 24	M 27	M 30
Abm. in mm Dim. en mm	d <sub>2min</sub>	13	17	21	25	28
	D <sub>max</sub>	24	30	37	44	50
	s <sub>1nom</sub>	3	4	4	4	5
	c <sub>min</sub>	1,6	1,6	2	2	2,5
	f <sub>min</sub>	0,5	0,75	0,75	0,75	1

## SKUN

Keilscheiben für UNP-Profile

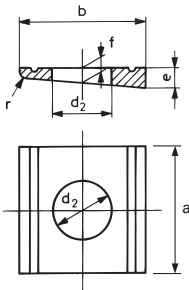
*Cales obliques pour profilés  
UNP*

Neigung / inclinaison  
8% ± 0,5%

DIN 434

schwarz oder  
feuerverzinkt

*noires ou  
zinguées à chaud*



Nenn- Ø Ø nominal	M 10	M 12	M 16	M 20	M 24	M 27
Abm. in mm Dim. en mm	d <sub>2min</sub>	11	13,5	17,5	22	26
	a <sub>nom</sub>	22	26	32	40	56
	b <sub>nom</sub>	22	30	36	44	56
	r	1,6	2	2,4	2,8	3,2
	e <sub>nom</sub>	3,8	4,9	5,9	7	8,5
	f <sub>nom</sub>	2,9	3,7	4,45	5,25	6,26

## SKIN

Keilscheiben für INP-Profile

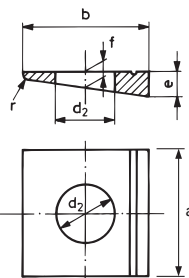
*Cales obliques pour profilés  
INP*

Neigung / inclinaison  
14% ± 0,5%

DIN 435

schwarz oder  
feuerverzinkt

*noires ou  
zinguées à chaud*



Nenn- Ø Ø nominal	M 10	M 12	M 16	M 20	M 24	M 27
Abm. in mm Dim. en mm	d <sub>2min</sub>	11	13,5	17,5	22	26
	a <sub>nom</sub>	22	26	32	40	56
	b <sub>nom</sub>	22	30	36	44	56
	r	1,2	1,6	2	2,4	2,4
	e <sub>nom</sub>	4,6	6,2	7,5	9,2	10,8
	f <sub>nom</sub>	3,05	4,1	5	6,1	6,9