

Migros Shoppyland EKZ, Schönbühl BE



Kennzahlen

- Grösse L x B x H: 105 x 52 x 4 m
- Tonnage: 385 t
- Kosten: 1.6 Mio CHF

Konstruktion

- Pfetten IPE 270
- Hauptträger HEB 450 / HEB 600 / HEM 300 / HEM 450
- Stützen HEA 180 / HEB 180
- Verbände in der Dachebene und vertikal ROR 127 x 8.8

Bauherrschaft

- Genossenschaft Migros Aare, 3321 Schönbühl

Architekt

- Von Graffenried AG, 3000 Bern 7

Bauingenieur

- B+S Ingenieur AG, 3000 Bern 31

Unternehmer

- Senn AG

Realisierung

- Montage in 2 Etappen Sommer 2008 / Frühling 2009

Standort

Migros Einkaufszentrum Shoppyland
Industriestrasse 20
3321 Schönbühl

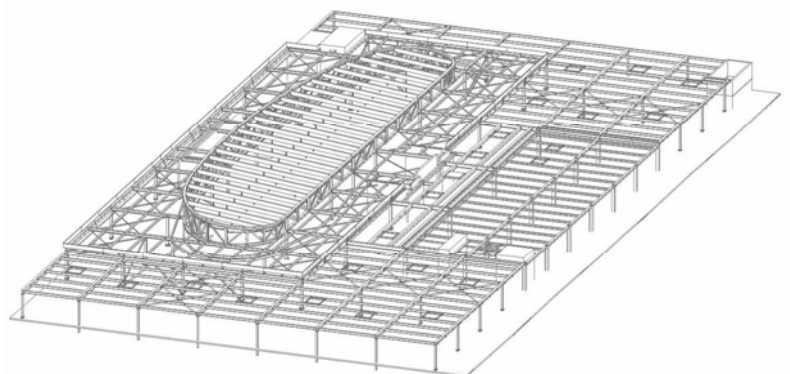


Als Bestandteil der umfangreichen Umbauarbeiten am Einkaufszentrum Shoppyland in Schönbühl wird ein neuer Lichthof (Mall) mit integriertem Oberlicht erstellt. Die Konstruktion wird in der Dachebene als Verbundkonstruktion (Stahlträger, werkstattgeschweisste KBD, vorgelochte Verbundbleche, Ortsbeton) ausgeführt, während der Oberlichtbereich eine reine Stahlkonstruktion ist, die mit Glas eingedeckt wird.

Die Dachkonstruktion ist ein orthogonaler Trägerbau wie im Stahlbau üblich. Die Stahlkonstruktion für das Oberlicht (67 x 15 Meter) hingegen war um einiges anspruchsvoller:

- runde, zweiwandige Fachwerke, Gurtungen HEB 300
- nierenförmiger Grundriss
- bedingt durch das Dachgefälle variable Fachwerkhöhen von 2100 mm bis 3700 mm Bauhöhe

Ohne das 3D-CAD Programm BOCAD zum Erstellen der Werkstattzeichnungen und Stücklisten wäre die wirtschaftliche Fertigung und Montage solcher Stahlkonstruktionen nicht möglich.



Kontakt

Senn AG
Bernstrasse 9
Postfach 228
4665 Oftringen
Tel. 062 788 55 55
Fax 062 788 55 60
info@sennag.ch