

Stahlbau-Dossier für Premium-Mitglieder

Universität Zürich



Kennzahlen

- Grösse L x B x H: 40 x 21 x 20 m
- Tonnage: 430 t
- Kosten: 2,5 Mio CHF

Konstruktion

- Hofeinbau / Galeriekonstruktion
- Zusammengeschweisste Rohrkonstruktion ohne Abstützung
- Branschutz R60

Bauherrschaft

- Hochbauamt Kanton Zürich

Architekt

- Calatrava SA

Bauingenieur

- Calatrava SA

Unternehmer

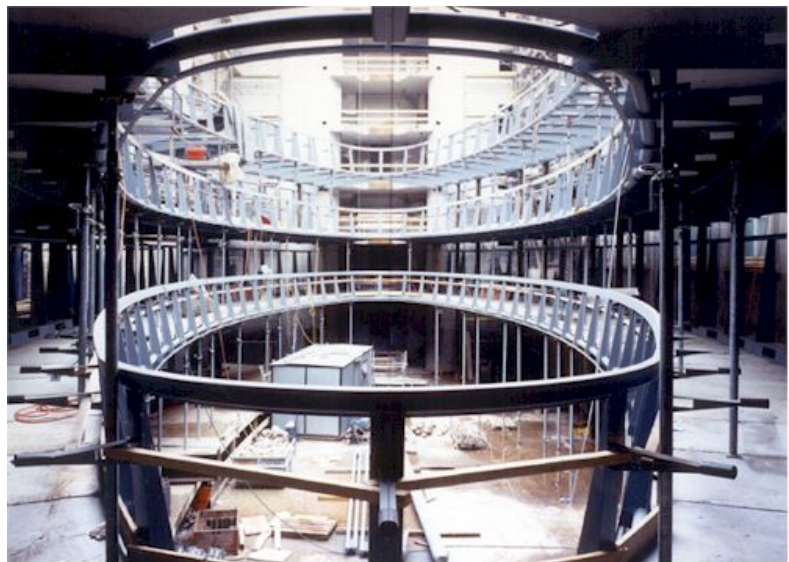
- Mauchle Metallbau AG

Realisierung

- Wettbewerbsentscheid 2000
- Planungsbeginn 2001
- Inbetriebnahme 2002

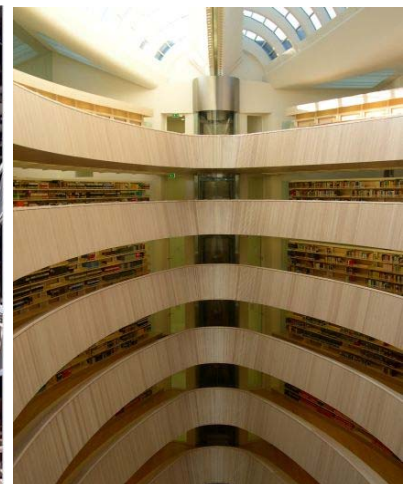
Standort

Universität Zürich,
Rechtswissenschaftliches Institut (RWI)
Rämistrasse 74
8006 Zürich
Schweiz



Der Architekt Santiago Calatrava hat den Innenhof des rechtswissenschaftlichen Institutsgebäudes der Universität Zürich ausgebaut. Das Projekt ist ein sehr wirkungsvolles Beispiel für die Formbarkeit und Ausdrucksstärke von Stahl. Es wurde mit dem Europäischen Stahlbaupreis 2003 ausgezeichnet.

Das in die Jahre gekommene Bauwerk sollte grundlegend erneuert und gleichzeitig erweitert werden. Das Erweiterungskonzept von Santiago Calatrava besteht aus dem Einbau einer neuen Bibliothek als sechsstöckige Stahlkonstruktion in den Innenhof, einer Aufstockung der rückseitigen Gebäudekörper um zwei Stockwerke und der Überdachung des Innenhofes mit einer Stahl-Glas-Kuppel.



Der sechsgeschossige Bibliothekseinbau folgt im Grundriss einer Ellipse, die umlaufenden linsenförmigen Galerien lassen das Oberlicht bis auf Erdgeschossniveau einfallen. Der Einbau liegt an nur acht Punkten auf, so dass die Struktur des alten Innenhofs weitgehend erhalten blieb und eine weiträumige, durch keinerlei Stützen blockierte Halle entstand.

Kontakt

Mauchle AG
Pfrundmatten 4
6210 Sursee
Tel. 0041 41 9 251 251
Fax 0041 41 9 251 252
info@mauchleag.ch