

## Stahlbau-Dossier für Premium-Mitglieder



### Bushof Meilen

#### Kennzahlen

- Grösse L x B x H: 89 x 12.8 x 5.2 m
- Tonnage: 160 t
- Kosten: 1 Mio CHF

#### Konstruktion

- Montagebau in Stahl mit Spezialverglasung und Beschattungssystem
- Vorgefertigte Dachelemente mit integrierten Versorgungsleitungen
- Verjüngte Vordachkonsolen tragen Dachgläser. Auf der Unterseite sind lichtdurchlässige Membranen gespannt.

#### Bauherrschaft

- Gemeinde Meilen, Bauabteilung

#### Architekt

- ARGE Margreth Blumer, Oliver Schwarz, Zürich

#### Bauingenieur

- APT Ingenieure AG, Zürich

#### Unternehmer

- Mauchle Metallbau AG

#### Realisierung

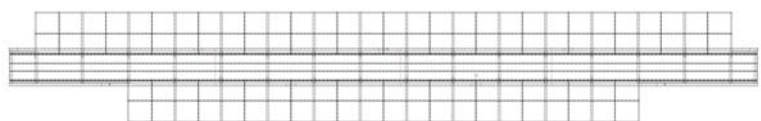
- Offerte 1/05
- Planung 3/05
- Inbetriebnahme 12/05

#### Standort

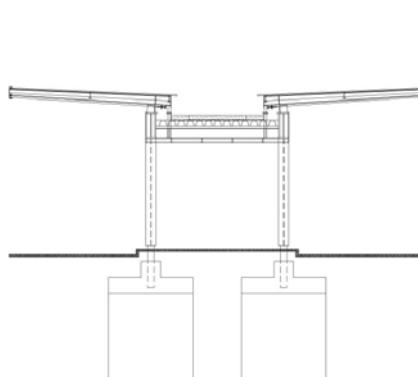
Dorfstrasse  
 8706 Meilen/ZH  
 Schweiz



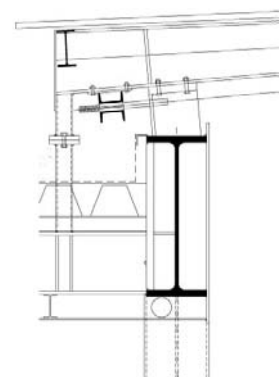
Der Bushof Meilen steht parallel zu den Perrondächern des Bahnhofs und schafft durch seine Zeichenhaftigkeit einen neuen Identitätspunkt für den Nahverkehr. Die Stahlkonstruktion besteht aus geschweissten Kastenelementen, welche zu einer nahtlosen Grossform mit räumlicher Präsenz gefügt wurden. Durch die ungewöhnliche Verarbeitung von Stahlblech entsteht ein körperhaftes Volumen, welches durch die filigrane Ausformulierung der Dachflügel mit halbtransparenter Membran wieder an Leichtigkeit gewinnt. Das Objekt erhielt eine Anerkennung durch den Prix Acier 2007.



Grundriss



Querschnitt



Schnitt

#### Kontakt

Mauchle AG  
 Pfundmatten 4  
 6210 Sursee  
 Tel. 0041 41 9 251 251  
 Fax 0041 41 9 251 252  
 info@mauchleag.ch