

Stahlbau-Dossier für Premium-Mitglieder

AEPLI
 Stahlbau

Messe Basel, Basel

Kennzahlen

- Grösse L x B x H: 200 x 90 x 24 m
- Tonnage: 10'000 t
- Kosten:
 - Stahlkonstruktion 28 Mio CHF
 - Fassaden 20 Mio CHF
 - Gesamt 185 Mio CHF
- Bruttogeschossfläche: 68'850 m²
- Bruttoausstellungsfläche: 36'000 m²
- Umbauter Raum: 589'570 m³

Konstruktion

- Haupttragwerk aus beigesteif verbundenen Stützen und Trägern,
- Decken Stahl-Beton-Verbund
- Rahmentragwerk
- Stützenraster 25,8 x 18,4 m im EG
- Stahlkernstützen F 60

Architekt

- Theo Hotz, Zürich

Bauingenieur

- Basler + Partner, Zürich

Unternehmer

- Aepli + Co AG, Gossau
- ARGE Tuchschmid AG, Frauenfeld
- Jakem AG, Münchwilen

Realisierung

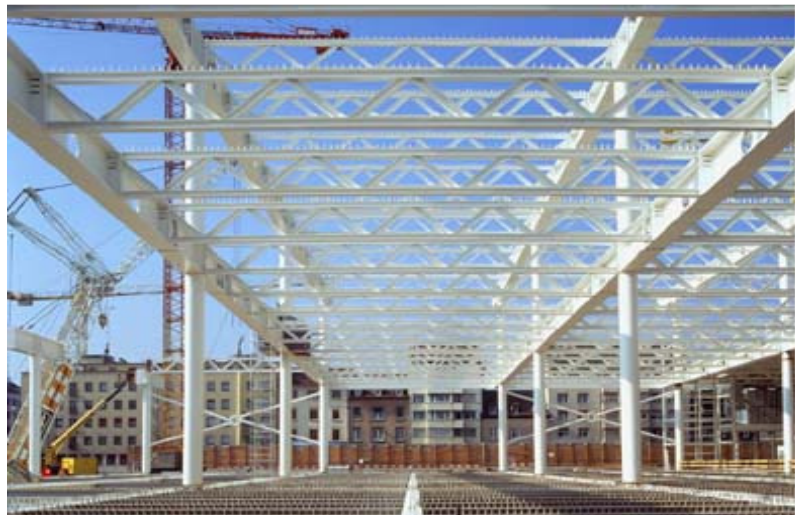
- Wettbewerbsentscheid 09/1999
- Planungsbeginn 12/1996
- Inbetriebnahme 03/1999

Standort

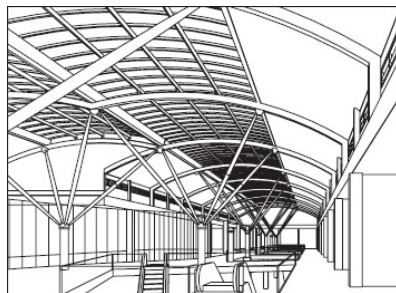
Messeplatz
 4058 Basel
 Schweiz

Kontakt

Aepli Stahlbau
 Industriestrasse 15
 9201 Gossau
 Tel. 071 388 82 82
 Fax 071 388 82 92
 stahlbau@aepli.ch



Zwischen zwei Messen in nur vier Monaten wurde der Rohbau erstellt. Von beiden Seiten beginnend, wurde das dreigeschossige Stahlskelett in drei Abschnitten auf den vorbereiteten Fundamenten errichtet.



Detail Mittelrinne 1:10

- 1 Bogenbinder RHS 300 x 200 x 12,5; gekrümmt, R = 15,68 m
- 2 Glasträger RHS 60
- 3 Oberes Glas VSG
- 4 Unteres Glas VSG
- 5 Dampfdichte Silikonfuge
- 6 Blech (Rinne mit Längsgefälle)

